



# T-34-85 В ДЕТАЛЯХ

Силовая установка танка T-34-85 состоит из двигателя В-2 и обслуживающих его систем: питания топливом, питания воздухом, смазки, охлаждения, подогрева и запуска.

**Д**вигатель В-2 относился к быстроходным четырехтактным бескомпрессорным с непосредственным впрыском топлива 12-цилиндровым тепловым машинам жидкостного охлаждения с V-образным расположением цилиндров с углом развала 60°. Номинальная мощность двигателя – 450 л. с. при 1750 об/мин, эксплуатационная – 400 л. с. при 1700 об/мин, максимальная – 500 л. с. при 1800 об/мин. Диаметр цилиндра – 150 мм. Степень сжатия 14–15. Ход поршней левой группы – 180 мм, правой – 186,7 мм. Масса сухого двигателя с электрогенератором без выхлопных коллекторов – 750 кг.

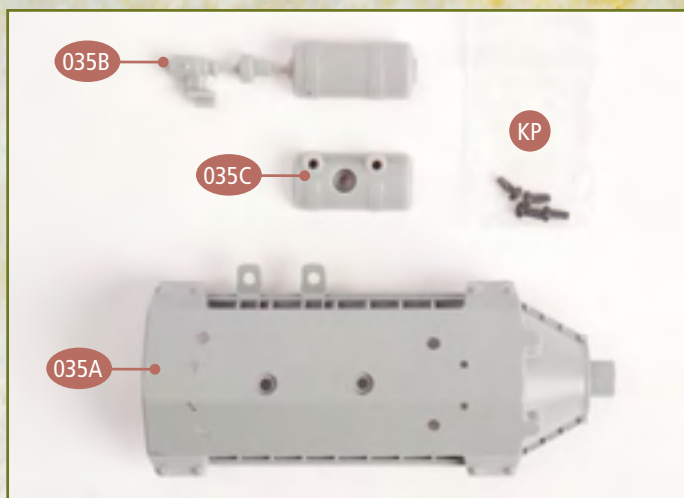
Картер состоял из верхней и нижней половин, отлитых из силумина, с плоскостью разъема по оси коленчатого вала. В нижней половине картера имелись два углубления (передний и задний маслозаборники) и передача к масляному и водяному насосам и топливоподкачивающей помпе, крепившимся снаружи картера. К верхней половине картера крепились на анкерных шпильках левый и правый блоки цилиндров вместе с их головками.

В корпусе рубашки каждого блока цилиндров, изготовленного из силумина, устанавливалось по шесть стальных азотированных мокрых гильз.

В годы Великой Отечественной войны из-за дефицита алюминия у значительного числа двигателей картеры и блоки цилиндров изготавливались из чугуна.



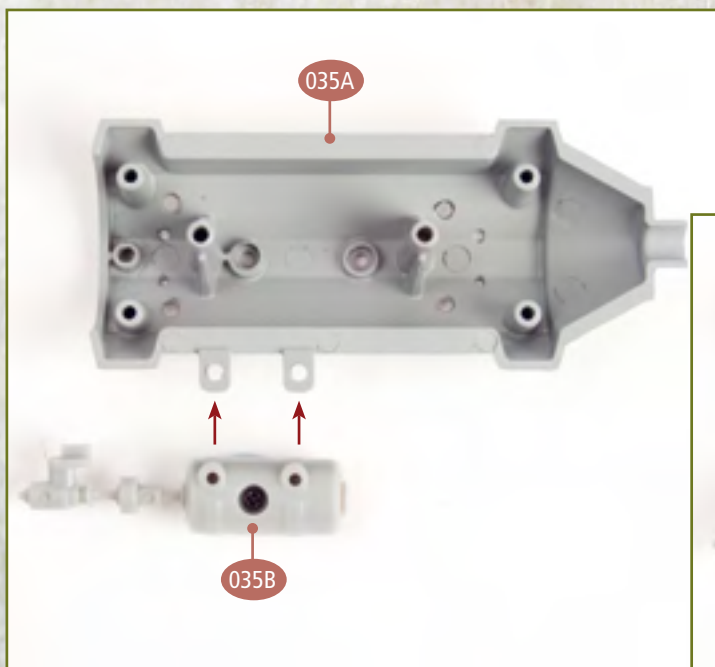
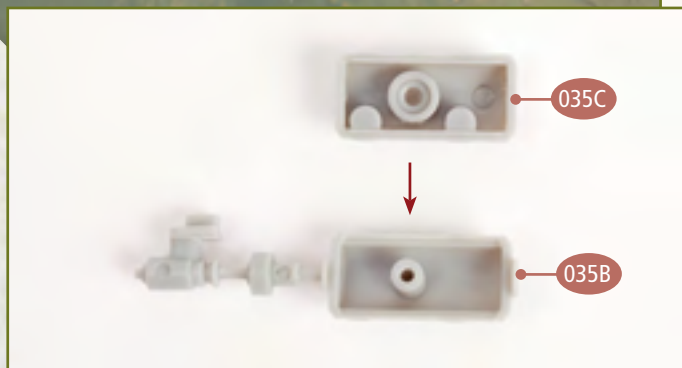




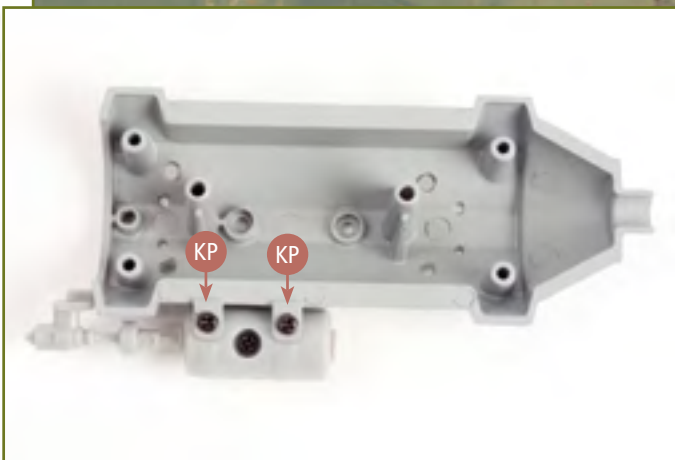
КОД	НАЗВАНИЕ ДЕТАЛИ	КОЛ-ВО
035A	Верхняя половина картера двигателя	1
035B	Верхняя часть генератора	1
035C	Нижняя часть генератора	1
KP	Винт 2,0 × 4 мм	3+1*

\* Запасные

**1** Приставьте нижнюю часть генератора (035C) к верхней части генератора (035B) так, чтобы совпали внутренний винтовой штифт и гнездо. Прикрутите винтом KP.



**2** Приставьте верхнюю часть генератора (035B) к двум выступающим петелькам на верхней половине картера двигателя (035A), как показано на рисунке. Прикрутите двумя винтами KP.

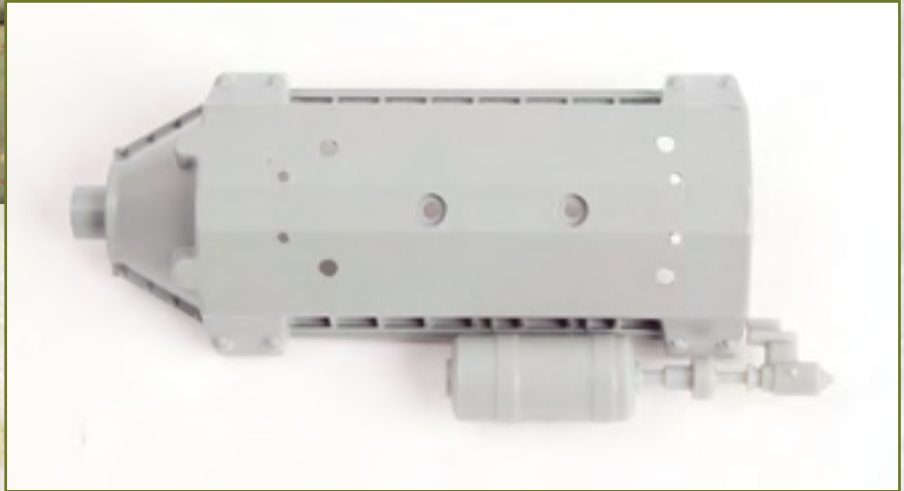






# 3

Так должны выглядеть верхняя половина картера двигателя и генератор по окончании этой стадии сборки.



На следующих этапах продолжится сборка V-образного 12-цилиндрового двигателя танка Т-34-85.

